



ООО "Евраз Стил Бокс"

Производственное здание

ПРОЕКТНАЯ ДОКУМЕНТАЦИЯ

Раздел 3. Объемно-планировочные и архитектурные решения

Часть 1. Внешний вид, пространственная, планировочная и функциональная организация здания

Книга 1. Основные решения

Инв. № подл.	Подп. и дата	Взам. инв. №

а. Внешний вид объекта, его пространственная, планировочная и функциональная организация

а.1. Функциональная организация

а.1.1. Функциональное назначение: производственное здание, класс функциональной пожарной опасности Ф5.1 - в соответствии с ч.1 ст.32 123-ФЗ.

а.1.2. Наличие подъемно-транспортного оборудования: здание, оборудованное опорным мостовым краном.

а.1.3. Температурный режим: отапливаемое здание.

а.1.4. Функциональная организация определяется технологическими процессами - в соответствии с п.4.2 СП 56.13330.2021.

а.2. Планировочная организация

а.2.1. По системе застройки: здание павильонного типа.

а.2.2. По размещению внутренних опор: здание пролетного типа, однопролетное.

а.2.3. Планировочная организация определяется технологическими процессами - в соответствии с п.4.2 СП 56.13330.2021.

а.3. Пространственная организация

а.3.1. Здание прямоугольное в плане.

а.3.2. Этажность: одноэтажное здание

а.3.3. Номинальные размеры здания:

а.3.3.1. Длина здания в осях: 54,00 м.

а.3.3.2. Ширина здания в осях: 24,00 м.

а.3.3.3. Высота до низа несущих конструкций: 6,00 м.

а.3.4. Размеры здания по наружному контуру ограждающих конструкций:

а.3.4.1. Длина здания: 54,30 м.

а.3.4.2. Ширина здания: 24,65 м.

а.3.4.3. Высота здания: 8,83 м.

а.3.7. Форма здания и размеры в плане определяются объемно-планировочными решениями (см. п.11), соответствующими технологическим процессам - в соответствии с п.4.5 СП 56.13330.2021.

а.3.8. Число этажей и высота здания приняты на основании сравнения эффективности вариантов размещения производства в зданиях различной этажности и высоты в соответствии с п. 4.5 СП 56.13330.2021.

а.3.9. Высота проезда до низа конструкций составляет не менее 4,2 м - в соответствии с п.5.1.2 СП 56.13330.2021.

а.4. Внешний вид объекта

а.4.1. Внешний вид объекта: отдельностоящее каркасное здание с ограждающими конструкциями из трехслойных панелей с двухскатным покрытием и организованным наружным водостоком.

а.4.3. Внешний вид объекта определяется его функциональной, планировочной и пространственной организацией; энергетической эффективностью; требованиями к конструктивным (см. раздел 4) и объемно-планировочным решениям.

Инв. № подл.	
Подп. и дата	
Взам. инв. №	
Инв. № дубл.	
Подп. дата	

б. Объемно-пространственные и архитектурно-художественные решения

б.1. Объемно-пространственные решения здания определяются его пространственной организацией (см. п.а.3) и энергетической эффективностью.

б.2. Архитектурно-художественные решения здания определяются его объемно-планировочными и конструктивными решениями (см. раздел 4).

в. Композиционные приемы, используемые при оформлении фасадов и интерьеров здания

в.1. При оформлении фасадов и интерьеров здания используются следующие композиционные приемы:

в.1.1. Симметрия: расположение одинаковых архитектурных форм и объемов относительно центральной плоскости здания; определяется пространственной организацией здания (см. п.а.3);

в.1.2. Ритм: чередование одинаковых архитектурных форм; определяется планировочной организацией здания (см. п.а.2) и конструктивными решениями несущих и ограждающих конструкций (см. раздел 4).

в.1.3. Пропорции: использование модулей при назначении координационных размеров объемно-планировочных и конструктивных элементов - в соответствии с требованиями п.4.5 СП 56.13330.2021 и ГОСТ 28984-2011.

з1. Номенклатура, компоновка и площадь помещений

з1.1. Номенклатура помещений включает в себя одно производственное помещение.

з1.2. Производственное помещение занимает весь внутренний объем здания.

з1.3. Площадь производственного помещения: 1314.9 м2.

Перечень документов, на которые даны ссылки в проектной документации

1. Технический регламент о требованиях пожарной безопасности (с изменениями на 25 декабря 2023 года)

2. ГОСТ 28984-2011 Модульная координация размеров в строительстве. Основные положения (с Поправкой)

3. СП 56.13330.2021 Производственные здания СНиП 31-03-2001

Взам. инв. №	Подп. и дата	Инв. № подл.							2025-016-АР.ТЧ	Лист
			Изм.	Кол.уч	Лист	№ док	Подп.	Дата		2

Ведомость чертежей основного комплекта

Лист	Наименование	Примечание
1	Общие данные.	
2	План на отм. 0.000. Разрез А-А.	
3	Фасады по осям Д-А и А-Д.	
4	Фасады по осям 1-10 и 10-1.	
5	Фасады по осям Д-А и А-Д. Цветовое решение.	
6	Фасады по осям 1-10 и 10-1. Цветовое решение.	
7	3D вид здания. Цветовое решение.	
8	План кровли.	

Технико-экономические показатели

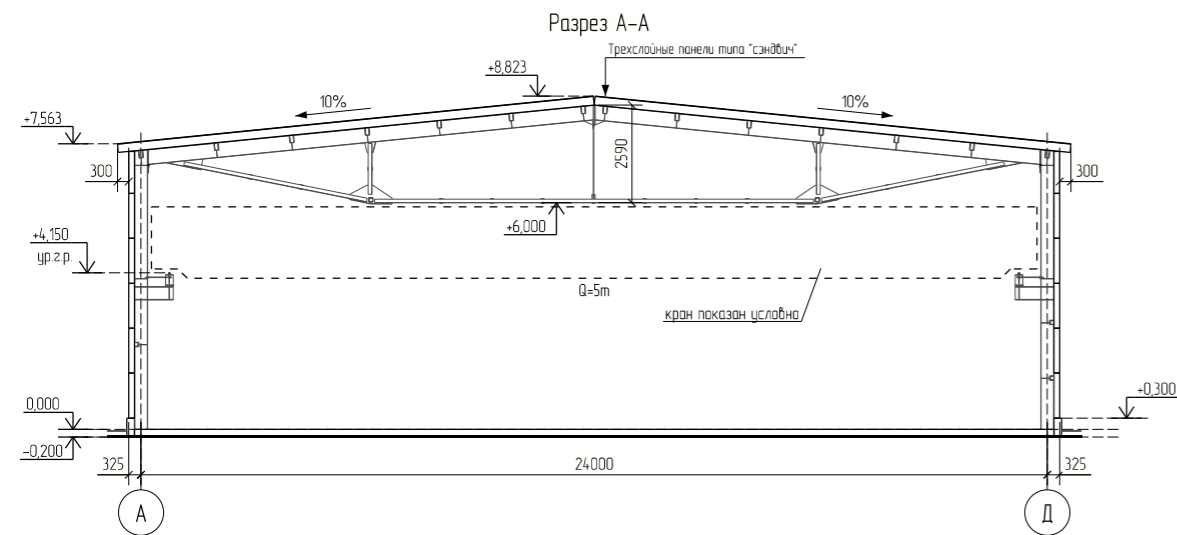
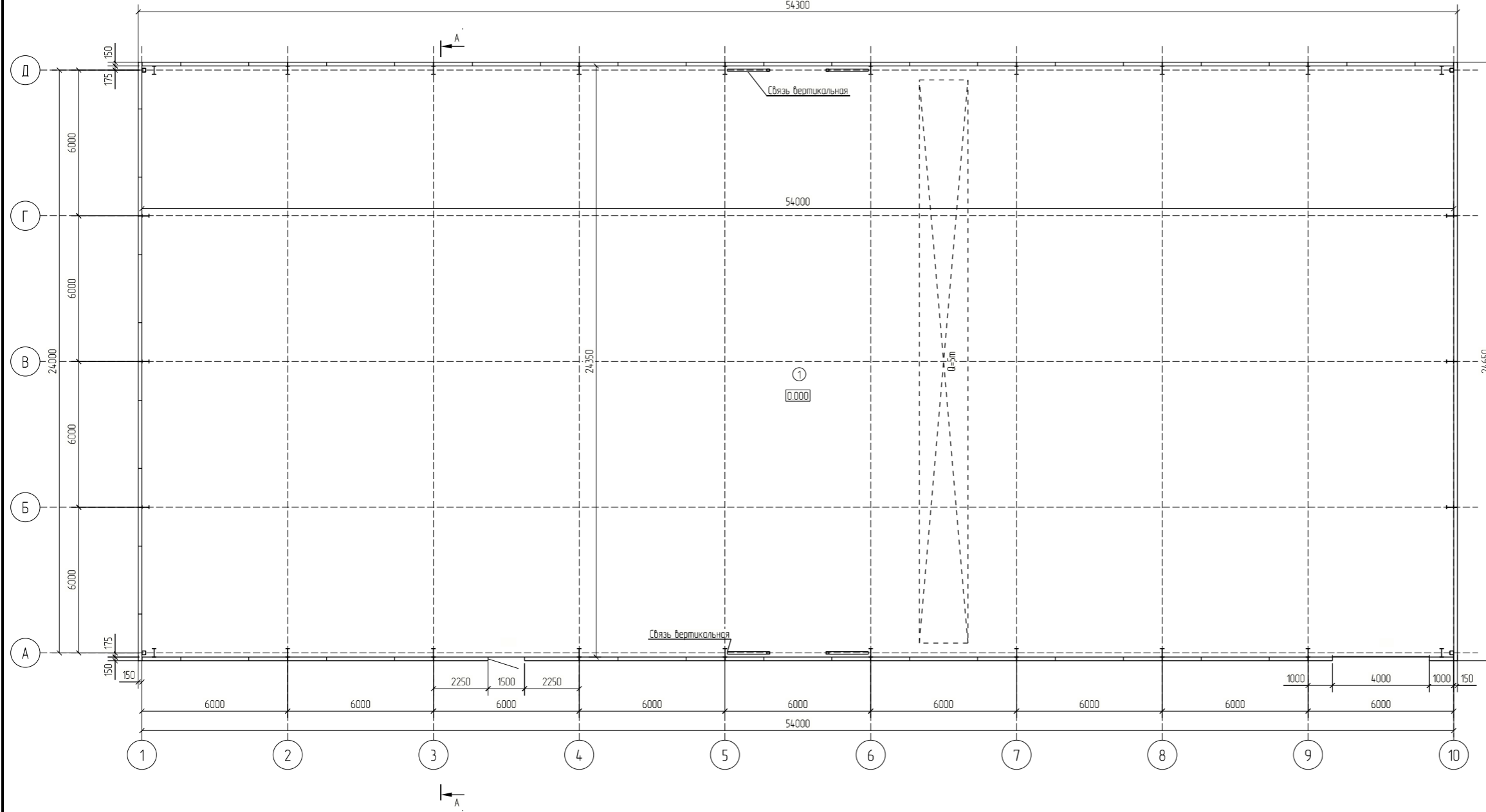
№ п/п	Наименование	Ед.изм.	Кол-во
1	Общая площадь	м.кв.	1314.90
2	Строительный объем	м.куб.	9166.83
3	Этажность здания	эт.	1

Инд. № подл.	Подп. и дата	Взам. инв. №	Согласовано

План на отм. 0.000
54300

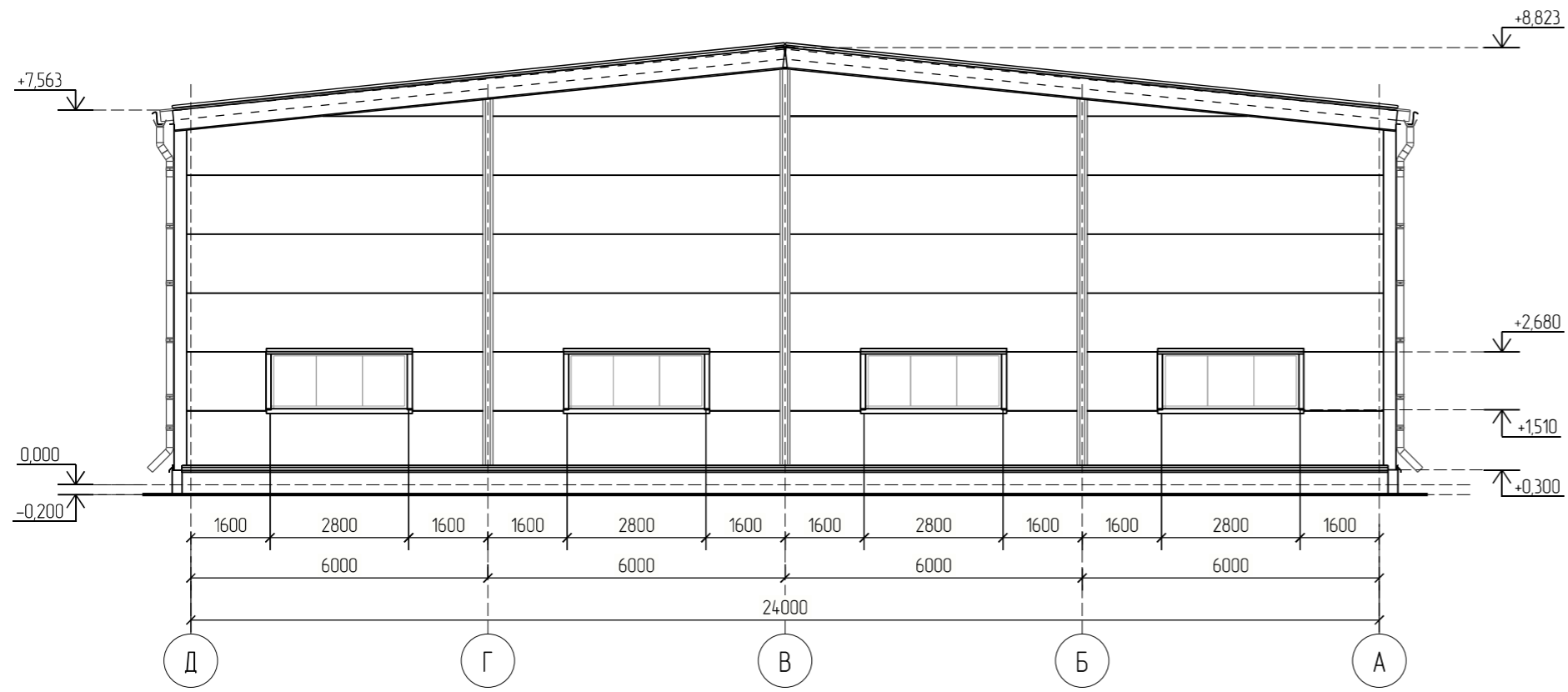
Экспликация помещений

Номер помещения	Наименование	Площадь, м ²	Кол. помещения
1	Производственное помещение	1314.90	1

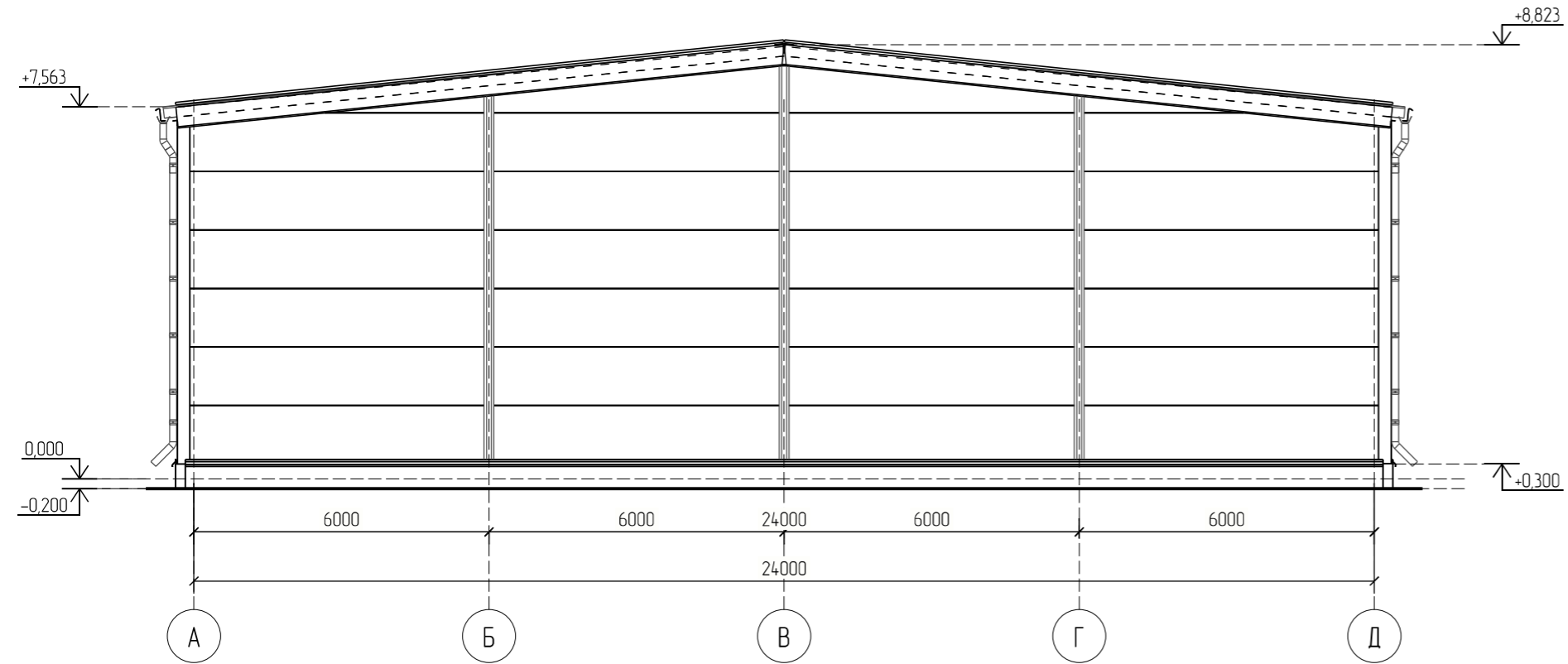


Тема:
Имя, № табл.
Вариант, № табл.
Создатель:
Дата:
Лист:
Формат: А1

Фасад Д-А



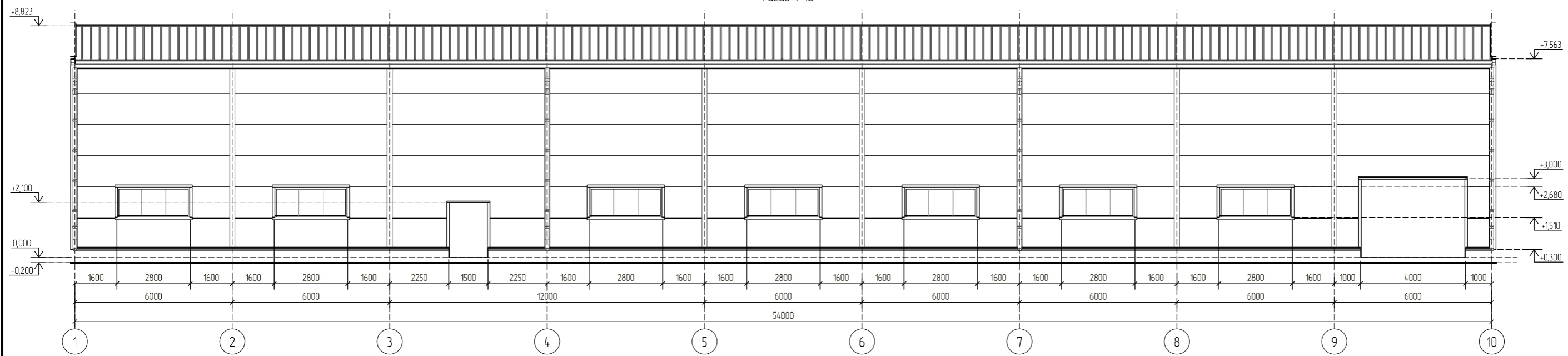
Фасад А-Д



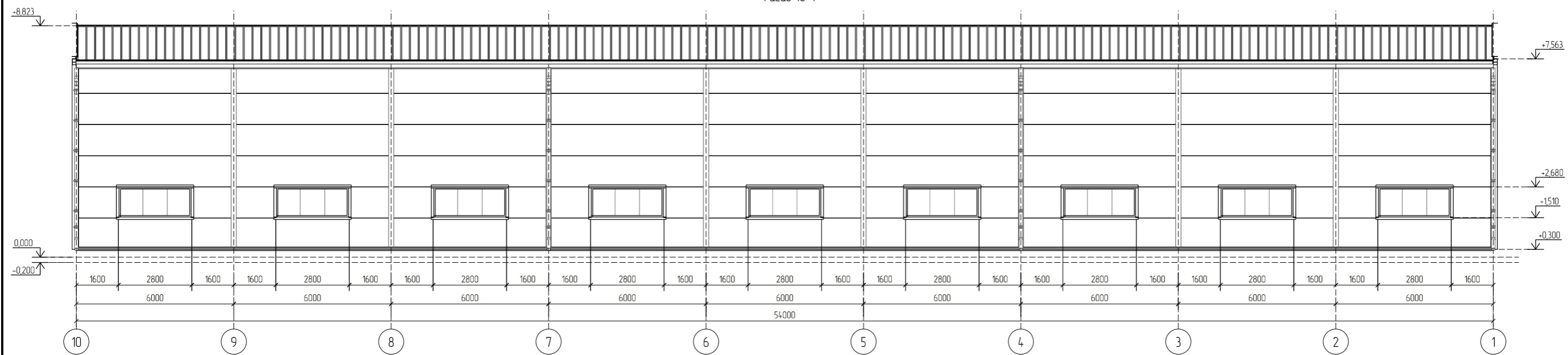
1. См. совместно с лист 4.

Создано	
Взам. инв. №	
Подп. и дата	
Инв. № подл.	

Фасад 1-10



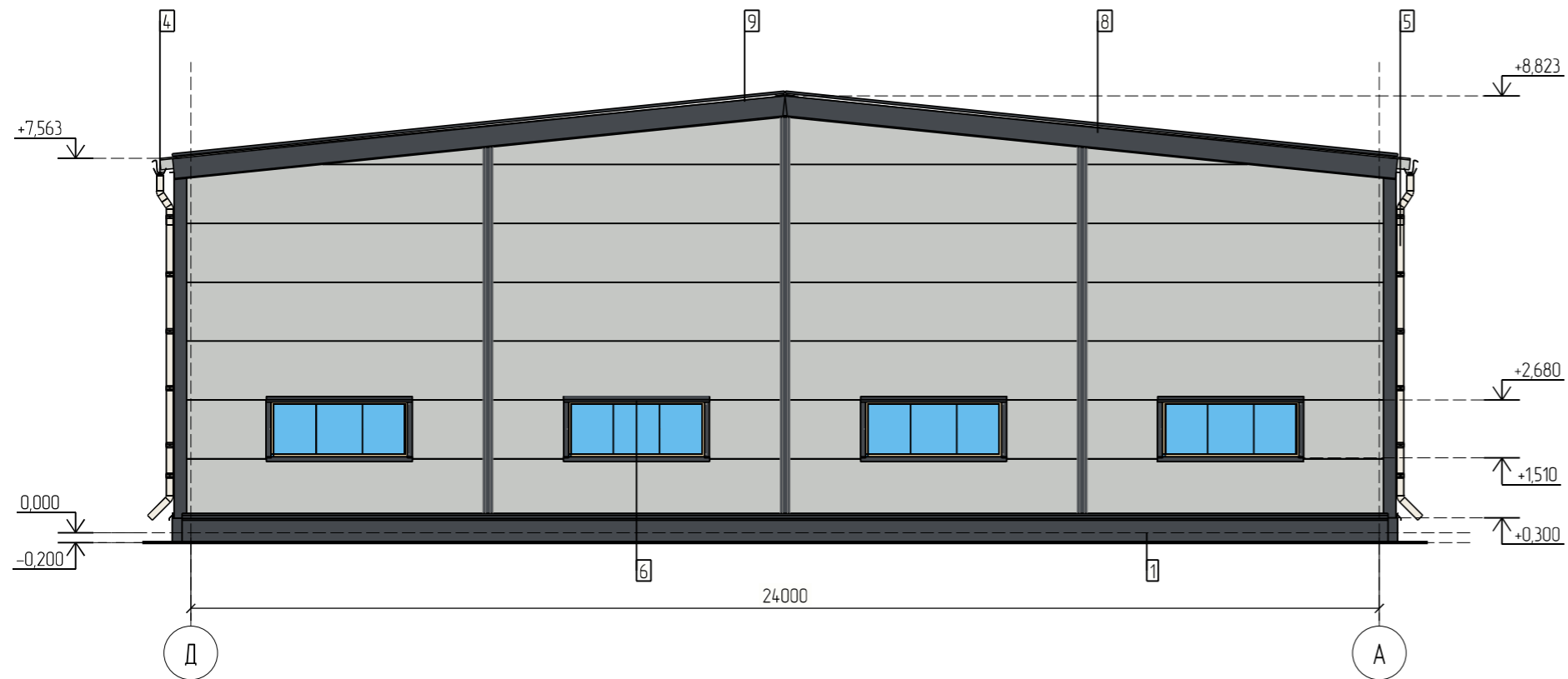
Фасад 10-1



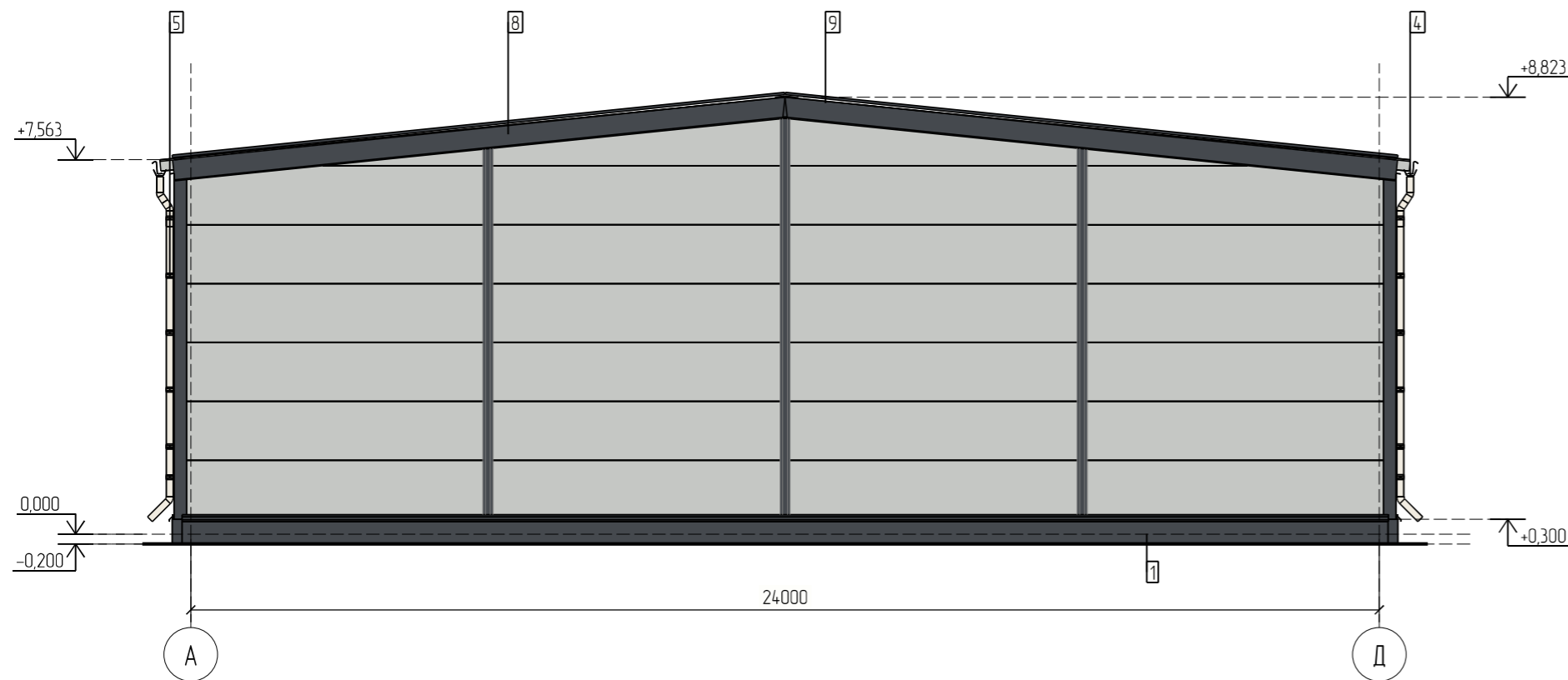
1 см. совместно с лист 3.

№ п/п	Имя	Фамилия	Время

Фасад Д-А



Фасад А-Д

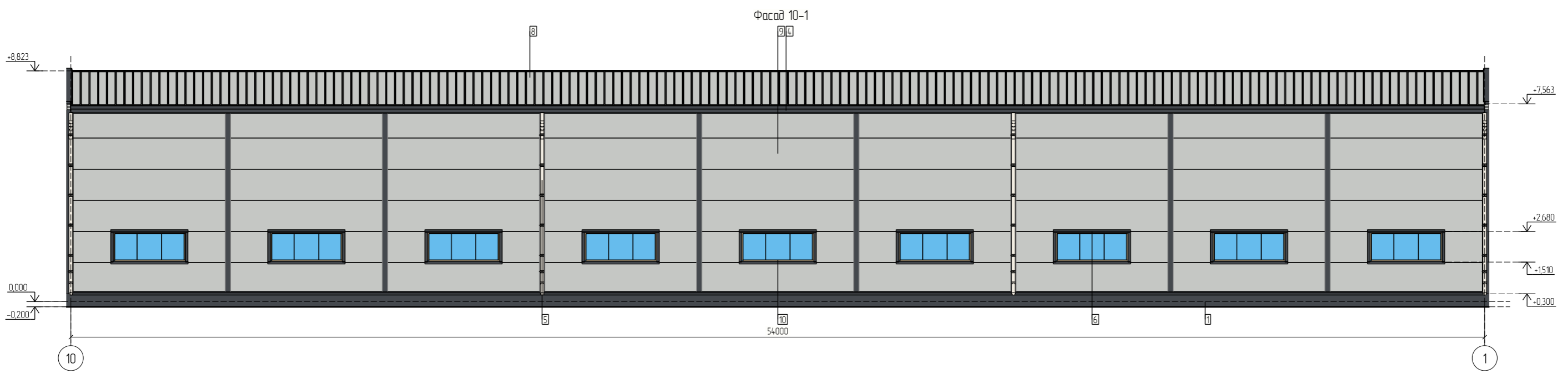
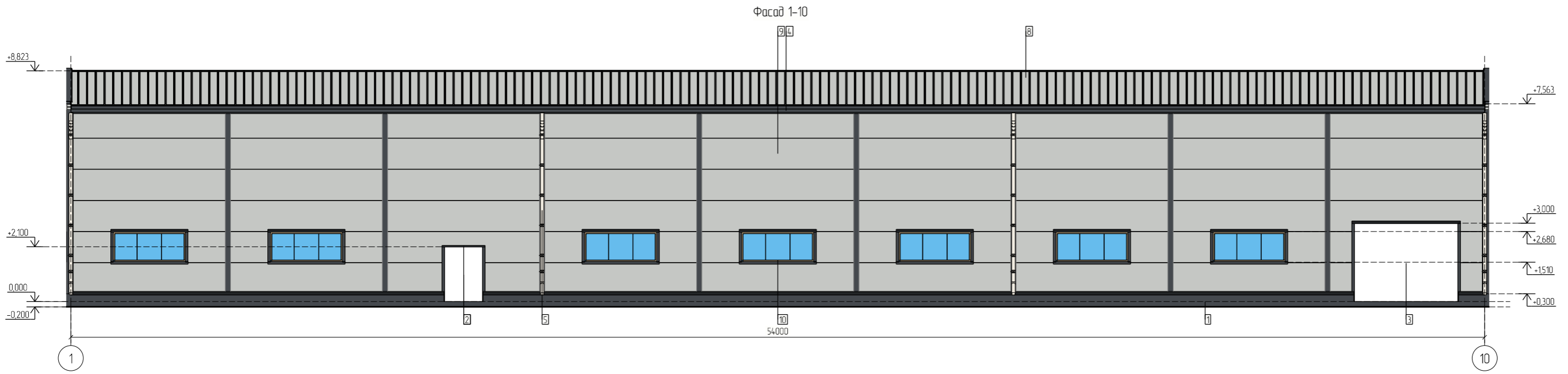


Ведомость отделки фасадов

Позиция	Наименование элемента фасада	Наименование материала отделки	Цвет	Номер цвета
1	Отделка цоколя	окраска		RAL 1014
4	Элементы водостока	окраска		RAL 7024
5	Элементы водостока	окраска		RAL 9010
6	Нащельники	окраска		RAL 7024
8	Кровля	сэндвич-панели		RAL 7035
9	Стеновое ограждение	сэндвич-панели		RAL 7035
10	Окна	ПВХ		

1. См. совместно с лист 6.

Создано	
Изм. №	
Изм. № подл.	
Взам. инв. №	
Подп. и дата	

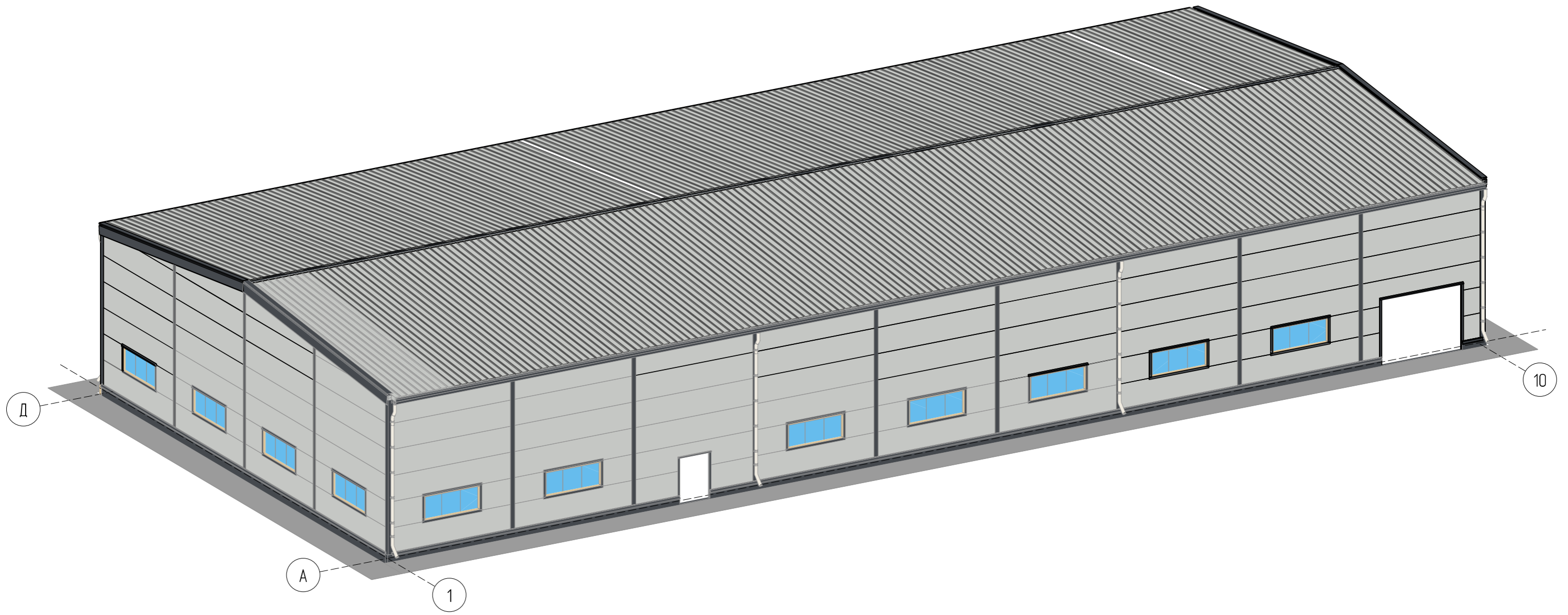


Ведомость отделки фасадов

Позиция	Наименование элемента фасада	Наименование материала отделки	Цвет	Номер цвета
1	Отделка цоколя	окраска		RAL 7034
2	Двери	ПВХ		
3	Ворота	ПВХ		
4	Элементы водостока	окраска		RAL 7024
5	Элементы водостока	окраска		RAL 9010
6	Нащельники	окраска		RAL 7024
8	Кровля	сэндвич-панели		RAL 7035
10	Окна	ПВХ		

1 см. совместно с лист 5.

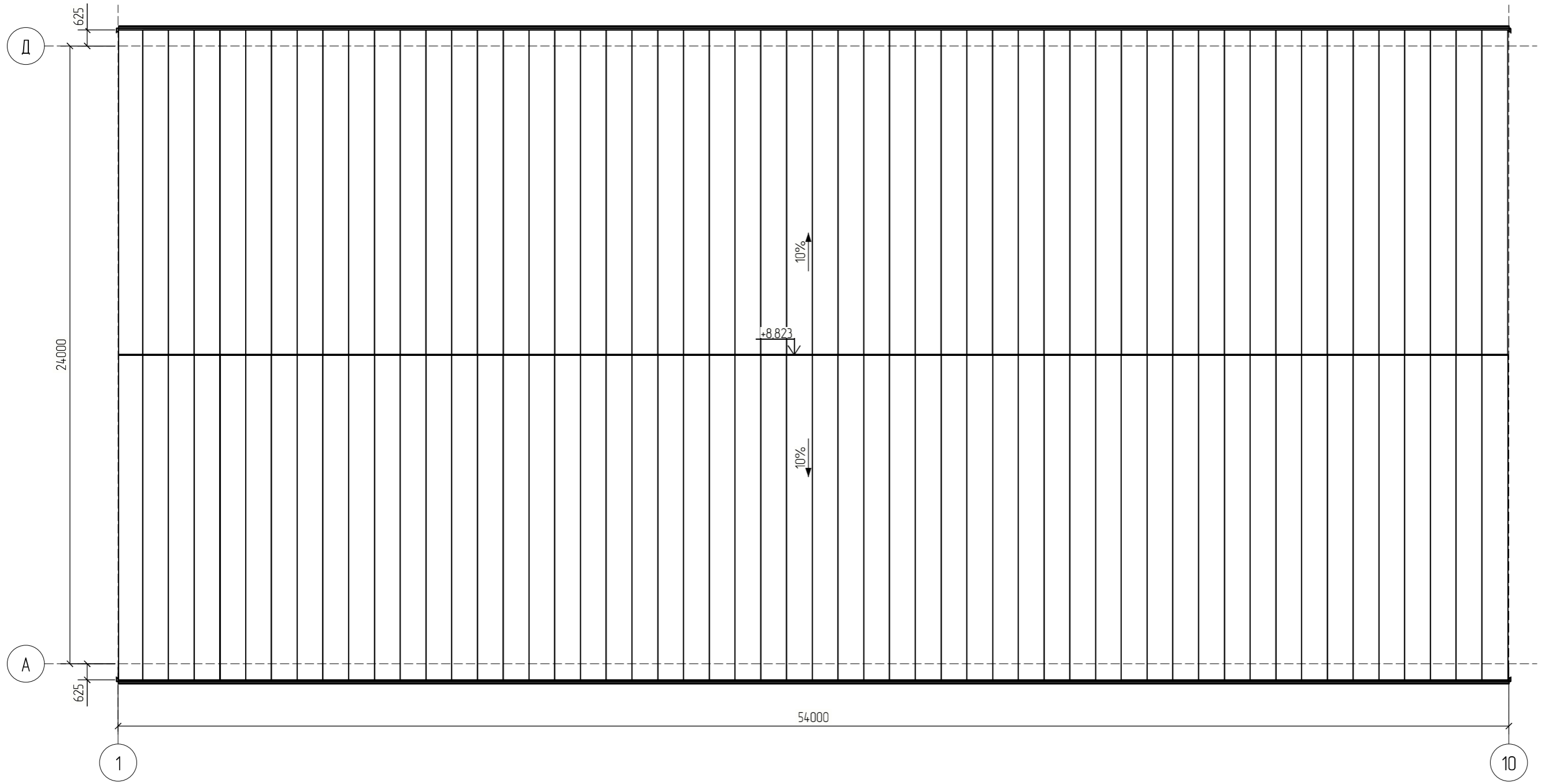
3D вид здания



1. См. совместно с листами 5-6.

Текла structures					
Инд. № подл.					
Подл. и дата					
Взам. инв. №					
Создано					

План кровли



1. Состав кровли см. л. 2

№ п/п	Имя	Подп.	Дата	Взам. инв. №	Создано